

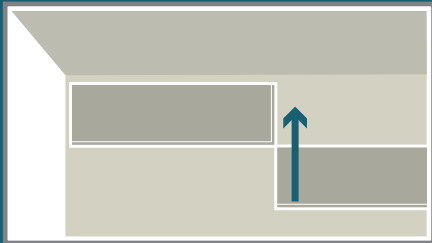


TOP

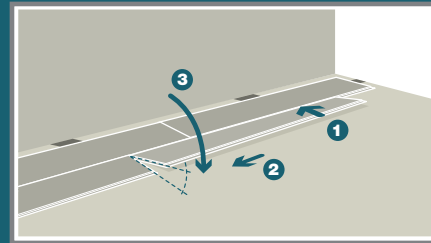
helppo



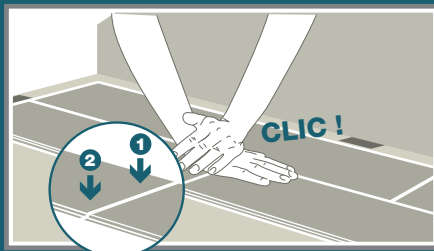
- ▶ **HELPPOA:** Vertikaalinen lukkopontti. Pitkällä sivulla taittopontti, painettava pystysuora päätypontti
- ▶ **NOPEAA:** 12 m² / tunti
- ▶ **SOVELTUU KAIKILLE ALUSTOILLE:** (poikkeuksena kokolattiamatto ja laminaatit).



Asenna ensimmäinen rivi liu'uttamalla päätypontit tiukasti kohdalleen, lukitse painamalla kämmenellä. Lukitsemisesta kuuluu pieni naksahdus.



Asenna seuraava rivi taittamalla lankun pitkä sivu edellisen rivin ponttiin niin, että päätypontit osuvat kohdalleen. Paina lankku alas ja lukitse päätypontti.



On tärkeää, että päätypontit saadaan tarkasti ja tiiviisti vastakkain, jotta lukitseminen onnistuu. Lukitse painamalla kämmenellä (älä käytä vasaraa tai nuijaa).

▶ TOPSILENCE ASENNUSOHJE

Huonetilä: Topsilence ei sovellu märkätiloihin. Ihanteellinen lämpötila huoneessa on 20°C ja ilman kosteus 50-60 % RH. Suuria lämpötilan vaihteluita pitää välttää.

Lattialämmitys: Topsilence soveltuu säädettävän lattialämmityksen kanssa. Lattian pintalämpötila ei saa nousta yli 28°C. Suuria lämpötilan vaihteluita kerralla pitää välttää. Lattialämmitys tulee olla pois päältä 48 tuntia ennen asennuksen aloittamista ja asennuksen ajan.

Ennen asennusta: Poista olemassa oleva lattianpäällyste ja varmista, että alusta on kuiva, tasainen ja puhdas. Alusta ei saa joustaa. Epätasaisuus alustassa saa olla korkeintaan 2 mm metrin matkalla. Betonialustan kosteus tulee olla arviointisyvyydeltä mitattuna alle 85 % RH ja pinnasta mitattuna alle 75 % RH. Topsilence voidaan asentaa myös olemassa olevan lattianpäällysteen päälle, poikkeuksena tekstiilipäällysteet ja laminaatti.

Alusmatto: Levitä alustalle kosteussulku, esimerkiksi 0,2 PE-kalvo. Limitä saumat vähintään 20 cm, teippaa saumat ja nosta seinille vähintään 2 cm. Jos tarpeellista, käytä askelääntä vaimentavaa alusmateriaalia. HUOM! Alusmateriaali saa olla korkeintaan 3 mm paksu.

Asennus: Noudata asennusohjetta. Älä käytä vasaraa tai nuijaa. Tarkista jokainen lankku ennen asennusta; älä käytä viallisia, vaurioituneita tai rikkiäisiä lankkuja. Jätä vähintään 8 mm elämisvara seinien ja muiden kiinteiden rakenteiden vierustoille. Huoneitilojen välillä, kynnyksillä ja jos tilan koko on yli 11 x 5 m, elämisvaran tulee olla 15 mm. Mikäli haluat purkaa lattian, ota irti koko rivi kerrallaan ja liu'uta lankut irti toisistaan, älä nosta. Lankun katkaisuun suosittelemme pienihampaista sahaa. Päätypalan pituus tulee olla vähintään 250 mm. Reunimmaisten lankkujen tulee olla yli 8 cm leveitä.

▶ TOPSILENCE HOITO-OHJE

Topsilencessä on Pureclean pinta, joka helpottaa lattian puhtaanapitoa. Poista irtolika imuroimalla ja pyyhi lattia nihkeällä mopilla käyttäen neutraalia tai heikosti emäksistä puhdistusainetta. Noudata ainevalmistajan annosteluohjeita. Älä käytä hankaavia työvälineitä äläkä suuria vesimääriä puhdistamisessa. Vältä veden lätäköitymistä pinnalle, esimerkiksi kukkaruukkujen alle. Tahrat tulisi poistaa tuoreena. Suojaa kalusteiden jalat huovalla ja vältä kumin suoraa kosketusta pintaan. Kumi saattaa aiheuttaa pysyviä värjäytymiä lattiaan.